

Краткое изложение почему Идея \neq ТЗ
и какие шаги нужно пройти, чтобы написать ТЗ

ПРЕДПРОЕКТНЫЕ РАБОТЫ

Любой сложный проект требует проведение целого комплекса предварительных работ для оценки реализуемости, рисков, необходимых времени, ресурсов и сметы. Результатом этого этапа является полноценное техническое задание на проведение ОКР или НИОКР.

www.estlab.ru

+7 (985) 225 72 46

пн – пт: 9:00 – 17:00 (MSK, GMT+3)

Telegram, WhatsApp

zotov.engineering@gmail.com

zakaz.estlab@gmail.com

Лицензионный софт

Высококласные специалисты

Опыт работы с 1991 года

Рекомендации заказчиков

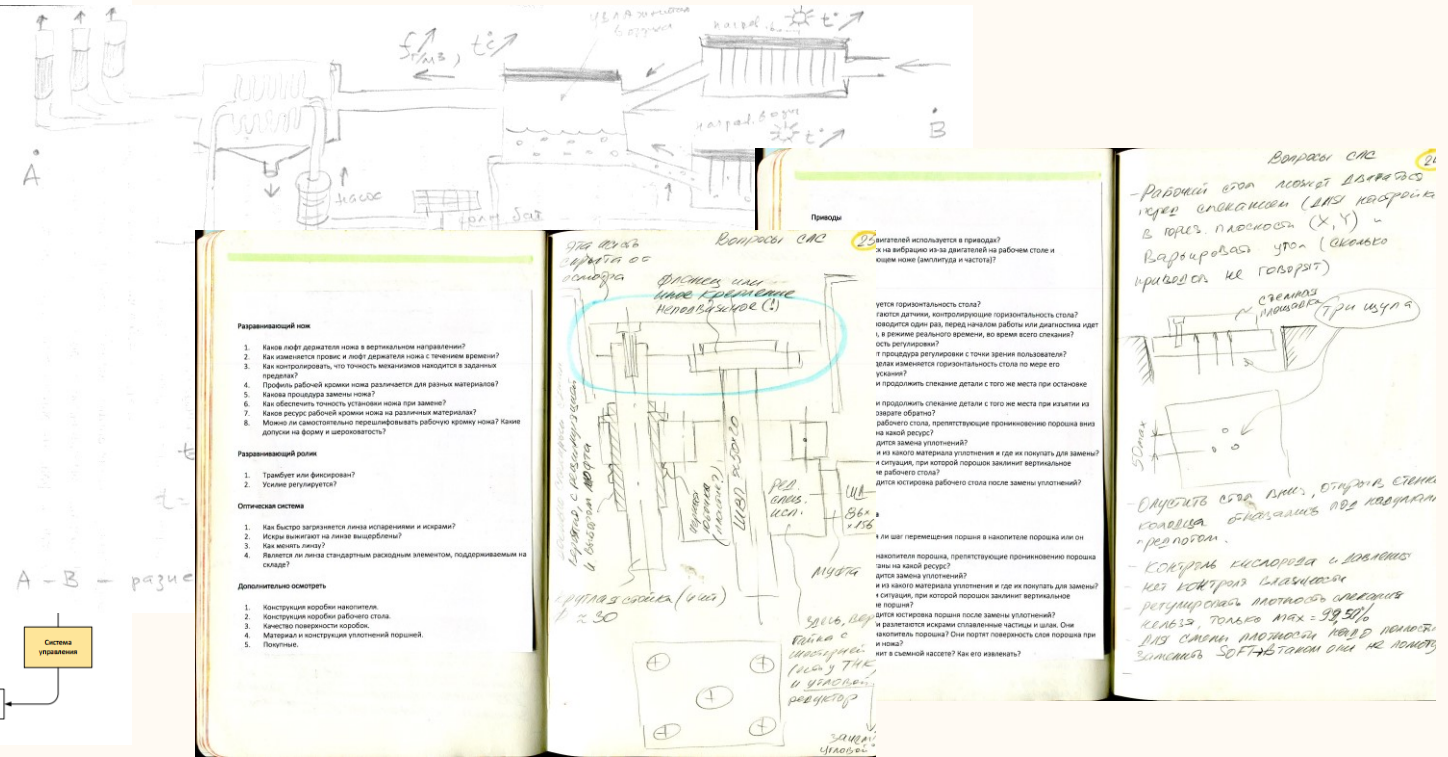
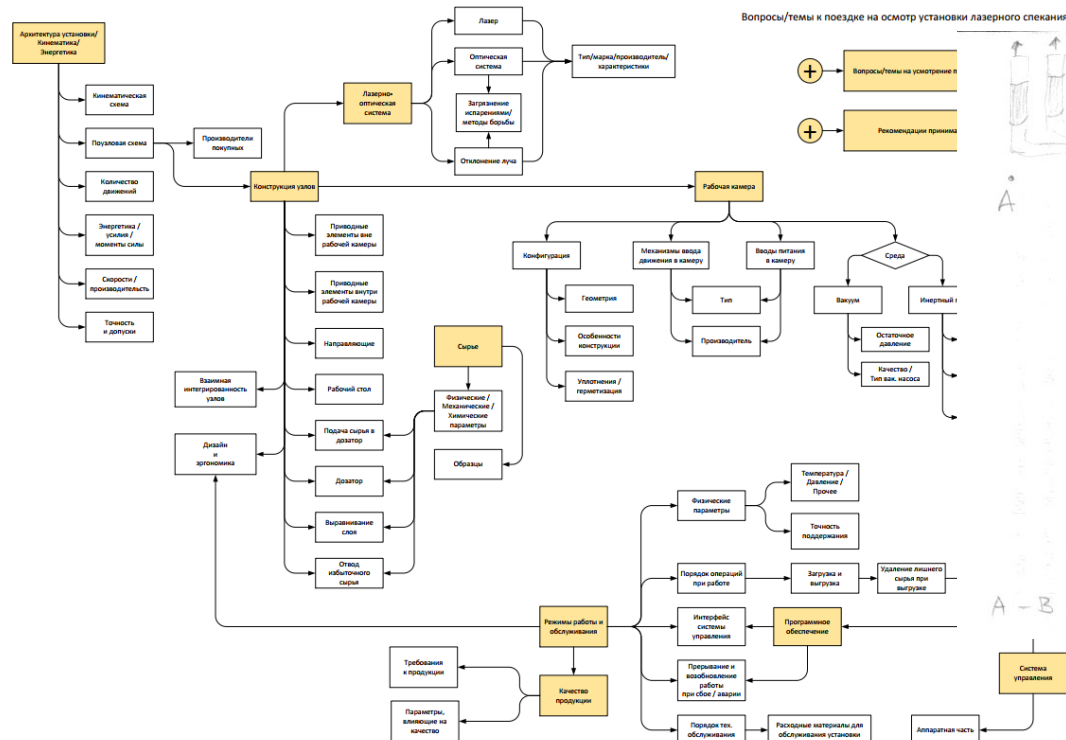
Идея!

Все начинается с идеи

Итак, у заказчика есть идея. И даже отличная.

Наша задача очень внимательно выслушать, составить свод взаимосвязанных вопросов и ... попытаться найти подводные камни, которые не позволят ее реализовать.

Вопросы/темы к поездке на осмотр установки лазерного спекания



МОДЕЛИРОВАНИЕ

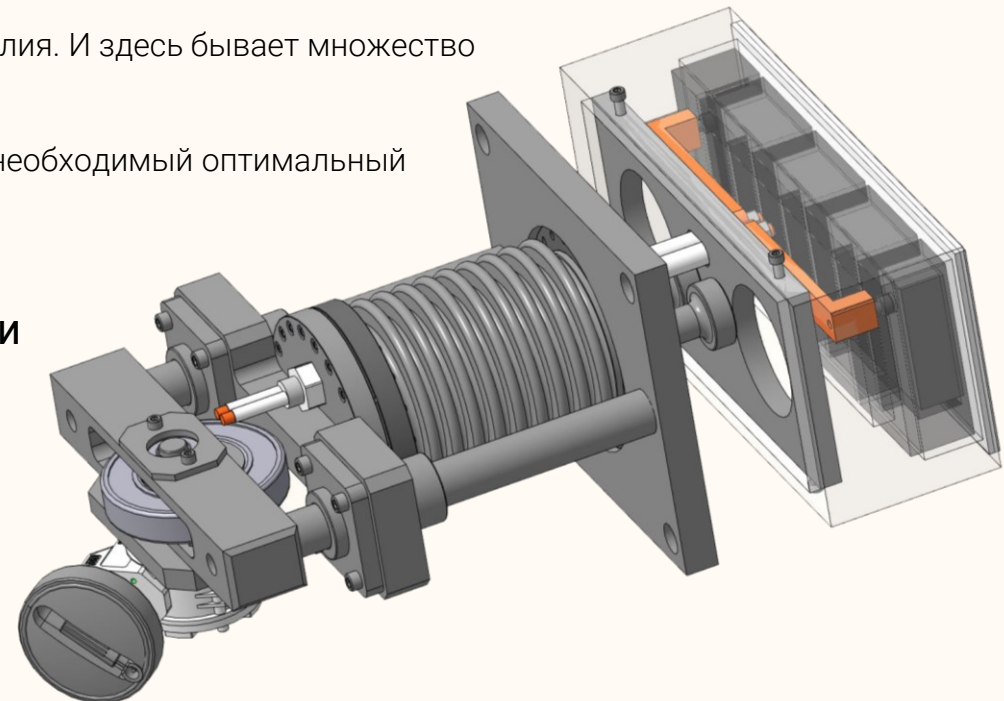
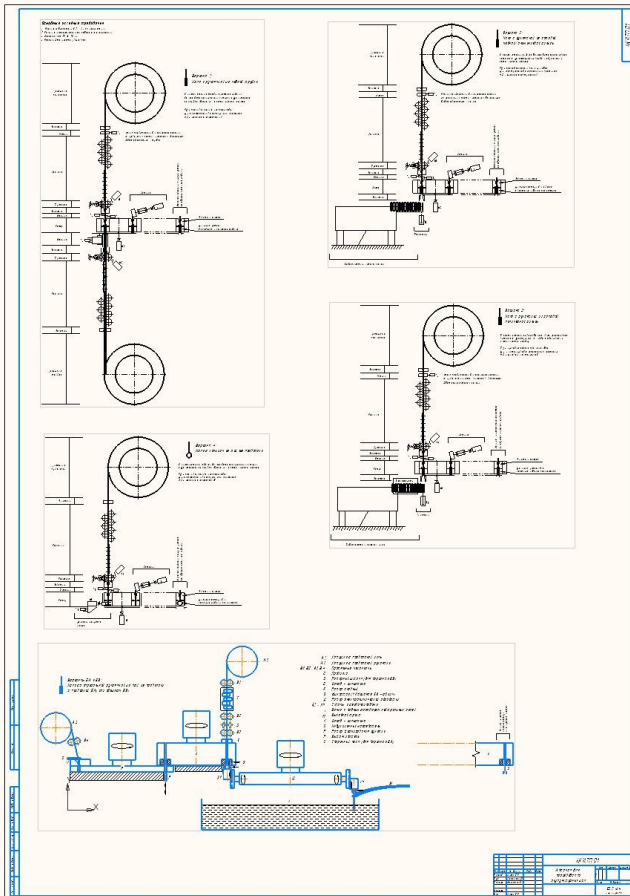
Построение концепции и моделирование ключевых частей

Для поиска подводных камней, мы разрабатываем концепции решения задачи. Их может быть и две и десять.

Моделируем ключевые части будущего изделия. И здесь бывает множество вариантов.

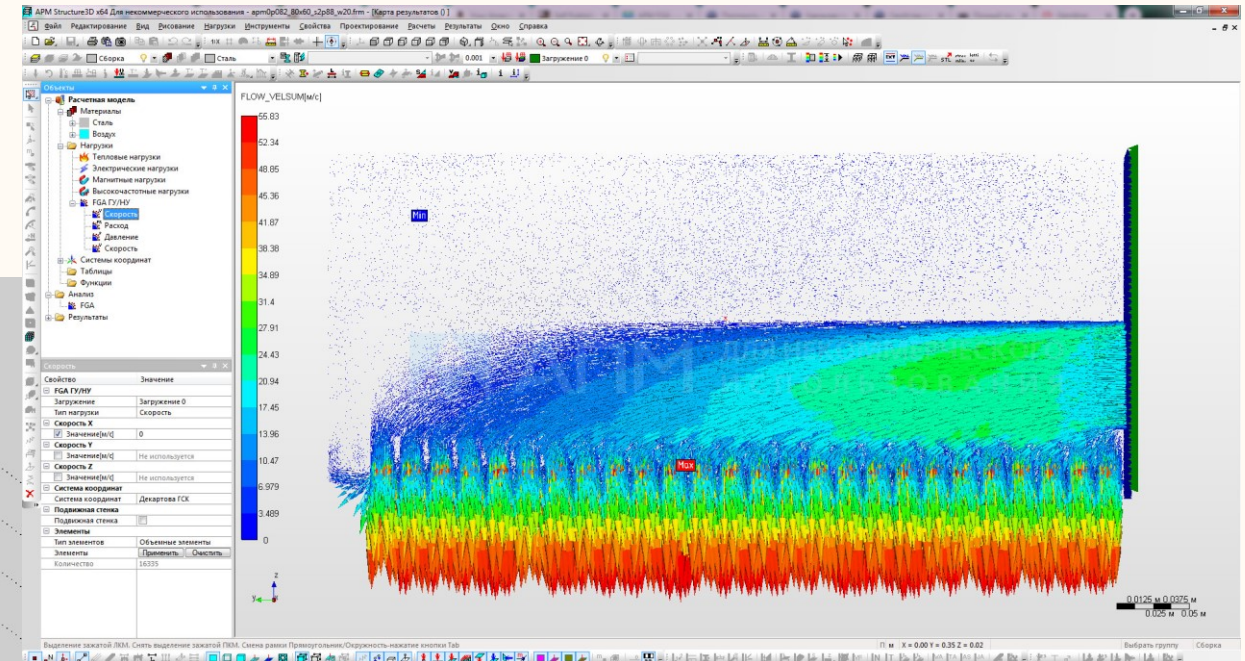
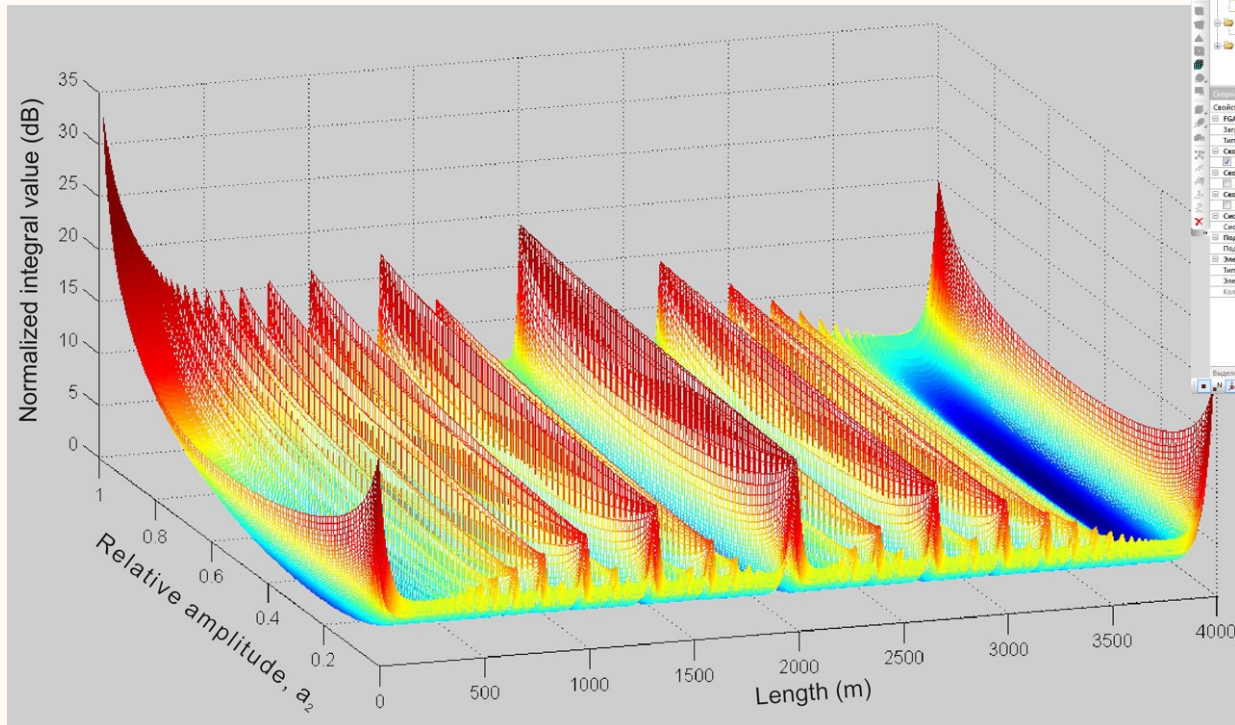
Проводим сравнительный анализ, находим необходимый оптимальный баланс.

То есть, мы проверяем реализуемость ИДЕИ и по форме и по ее содержанию.



Расчеты

и математическая симуляция процессов



В ряде случаев, моделирование подкрепляется доказательной базой в виде расчетов или математической симуляции процессов, планируемых в будущем изделии или паразитных (и такие могут быть), которые могут похоронить изначальную идею.

МАКЕТирование



Экспериментальная проверка

Три кита доказательной базы работоспособности нашего предложения:

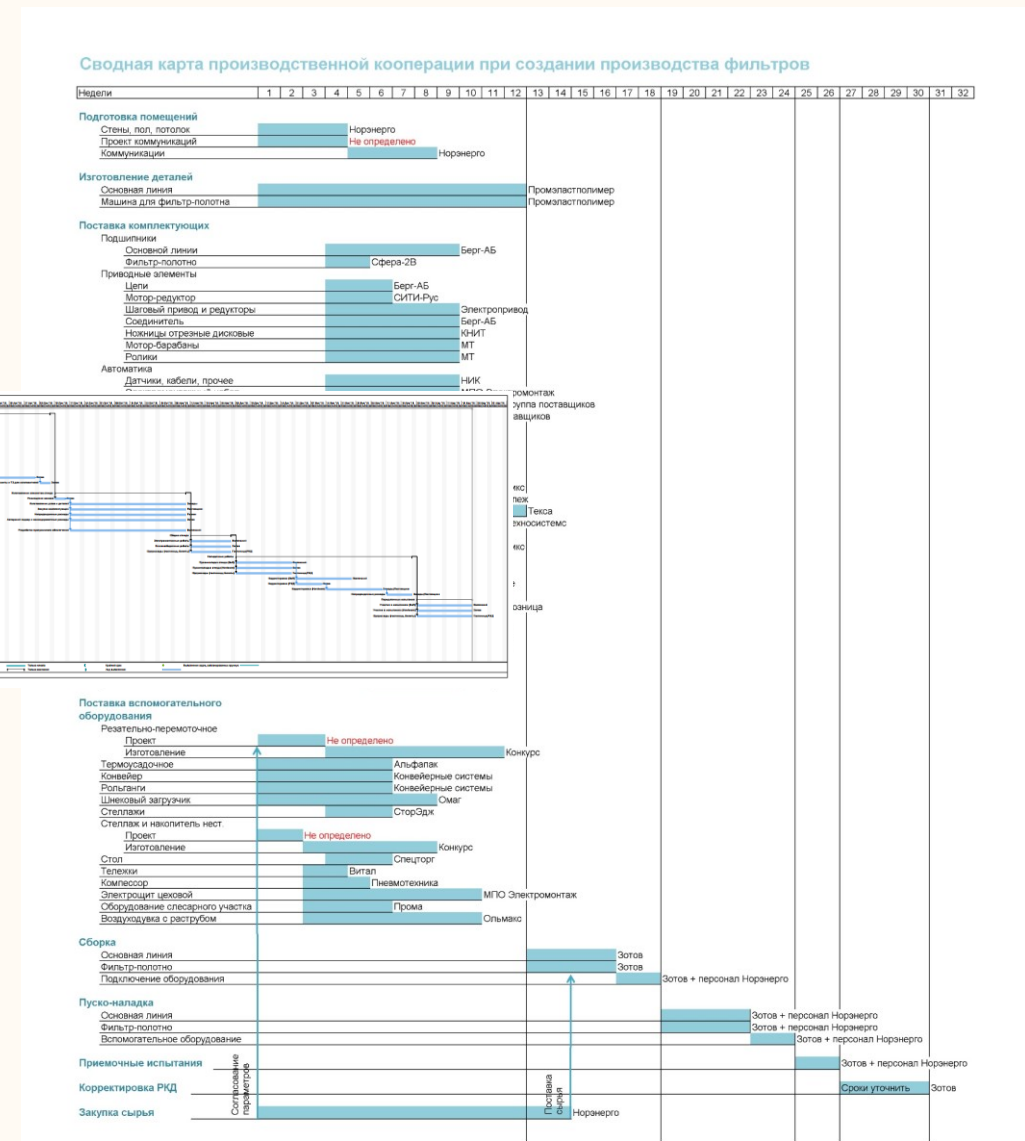
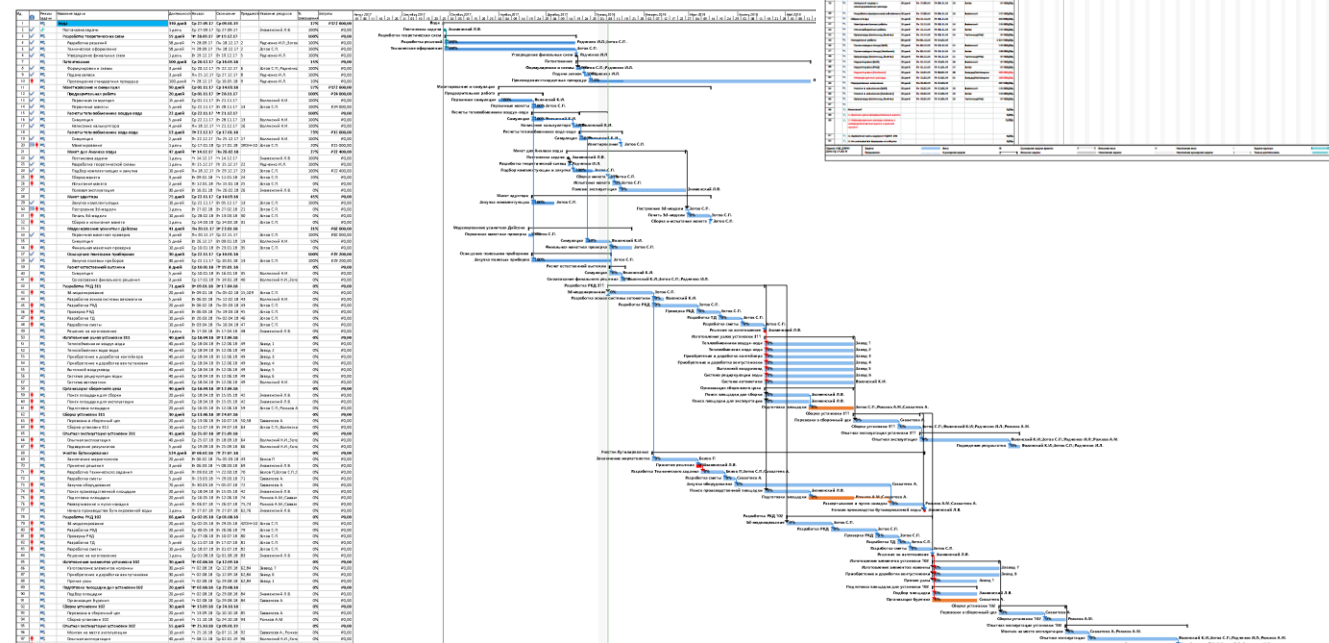
1. Моделирование
2. Математическая симуляция
3. Экспериментальная проверка в виде действующего макета

Часто, для построения доказательной базы, мы прибегаем к изготовлению макетов каких-то узко специфических частей будущего изделия – там легко допустить ошибку, о которой, в другом случае, мы узнаем только потратив неприемлемое количество времени и ресурсов.

ГРАФИК

Временное планирование проекта

Оценив составные части проекта и поняв состав участников, объемы их работ, временные и иные риски, мы переходим к **временному** планированию проекта.



ТЕХНИЧЕСКОЕ задание

ГОСТ 15.016-2016

Система разработки и постановки продукции на производство

Техническое задание

Вот здесь только и рождается *ОНО* – Техническое задание
и начинается уже новая история о его реализации

www.estlab.ru

+7 (985) 225 72 46

пн – пт: 9:00 – 17:00 (MSK, GMT+3)

Telegram, WhatsApp

zotov.engineering@gmail.com

zakaz.estlab@gmail.com

Лицензионный софт

Высококласные специалисты

Опыт работы с 1991 года

Рекомендации заказчиков

Все наши новости здесь:

telegram-канал R&D → <https://t.me/sergejzotov>

Вконтакте → https://vk.com/est_lab